



• **Apaba** •

Les **BIO** de l'Aveyron

🏠 Carrefour de l'agriculture
12026 RODEZ Cedex 9
☎ 05 65 68 11 52
💻 www.aveyron-bio.fr
✉ contact@aveyron-bio.fr
📘 association.apaba

INFOS PRATIQUES

Durée : 2 jours

Repas : partagé et tiré du sac

Animation : Nathalie Raitière

Public : Viticulteurs, Arboriculteurs, Apiculteurs...

TARIFS

Agriculteurs bénéficiaires du fond VIVEA : **gratuit**

Porteur de projet en phase d'installation : **nous contacter**

Prix de la formation : 434€

FORMATION COFINANÇÉE PAR



PROJET COFINANÇÉ PAR LE FONDUS EUROPÉEN AGRICOLE POUR LE DÉVELOPPEMENT RURAL L'EUROPE INVESTIT DANS LES ZONES RURALES



FORMATION ORGANISÉE PAR



• **Apaba** •

Les **BIO** de l'Aveyron

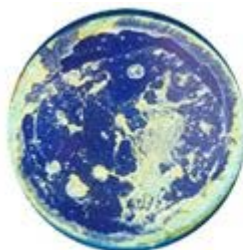
FORMATION

Invitation / Convocation à une formation

Méthode de cristallisation sensible

24 et 25 Novembre
9h30 à 17h30

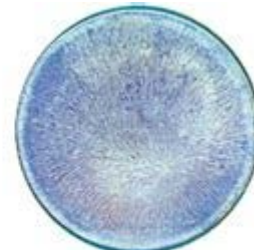
Lieu à déterminer en fonction des participants



Eau du robinet



Eau bio-dynamisée



+ Information lumière et son

Intervenant

Christian Marcel : Consultant Sté Vinimage

Objectif

Comment approcher autrement la qualité des produits grâce à la cristallisations sensibles

Programme

Mardi 24 Novembre 2020

Matin : Présentation de la méthode, historique, approche scientifique, approche anthroposophique. Aspects techniques, méthodologie. Description des images. Acquisition des principes de lecture et d'interprétation des images de cristallisation sensible.

Après-midi : Domaines d'application : vins, vignes (feuilles), sols, composts etc. Projection d'images Assimilation des signes spécifiques pouvant apparaître dans une cristallisation et de leur interprétation (vins, feuilles de vigne et sols). Compréhension de l'intérêt de la méthode pour la pratique de la biodynamie (choix des pratiques à mettre en oeuvre en fonction des images de cristallisation, façon culturelle, type de compost, préparations biodynamiques).

Mercredi 25 Novembre 2020

Matin : Distribution des images obtenues avec les échantillons des participants. Mise en pratique par les participants des principes présentés la veille : 1) Description des images, identification des signes spécifiques. 2) Comment utiliser la grille de lecture et d'interprétation des images 3) Interprétation individuelle / collective Poursuite des échanges à partir des images obtenues avec les échantillons des participant

Après-midi : Comment faire soi-même ses cristallisations sur son domaine : 1) Liste du matériel 2) Plan d'une étuve à fabriquer pour réaliser les cristallisations 3) Préparation des échantillons, rapports de concentration substances / réactif. Poursuite des échanges sur les applications concrètes que les participants pourront mettre en oeuvre à l'aide des images de cristallisation sensible sur leur domaine.

Inscription obligatoire

Auprès de Nathalie - 06 98 72 92 07 - fetl@aveyron-bio.fr

Domiciliation : CA Query Rouergue

🏠 Agence Rodez-Centre - ☎ | 05 65 75 75 70
Non assujettie à la TVA

Banque | Guichet | Compte | Clé
11206 | 00019 | 00026163260 | 27

Association reconnue
d'intérêt général concourant à
la défense de l'environnement
naturel depuis
le 12 décembre 2011

Agrément
entreprise solidaire
depuis
le 10 juillet 2013

Association loi 1901
Préfecture de Rodez
J.O du 23 mai 1990

Siret
438 568 818 00027
Code NAF : 913 E
Formation
73120042412

Membre
de la FNAB
du Réseau CIVAM
et du Pôle Bio
Massif Central